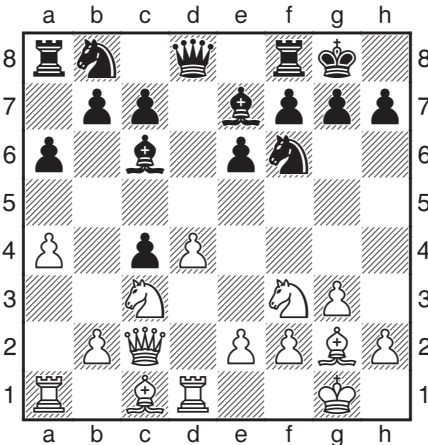


Ein Pseudogambit im Hauptabspiel 8.a4

Von Mihail Marin

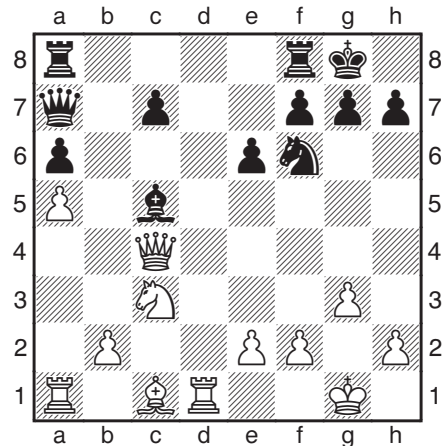
Katalanisch E05: 1.d4 ♘f6 2.c4 e6 3.g3 d5
4.♘f3 ♙e7 5.♙g2 0-0 6.0-0 dxc4 7.♚xc2 a6
8.a4 ♙d7 9.♞d1 ♙c6 10.♘c3



8.a4 weicht dem riesigen Komplex beginnend mit 8.♚xc4 b5 aus, 8...♙d7 ist die übliche Antwort. Mit 9.♞d1 (statt 9.♚xc4) wählt Weiß erneut eine aussichtsreiche Nebenvariante, die jedoch auf 2700er Ebene noch nicht Einzug gehalten hat (zumindest nicht mit Weiß). Die Eroberung des Bauern c4 wird hintenangestellt, der Zentrumsvorstoß e2-e4 erhält oberste Priorität. Großen Charme bezieht der weiße Aufbau aus der Tatsache, dass Schwarz mit „normalen“ Zügen schnell ins Hintertreffen geraten kann, etwa 10..♘bd7? 11.e4 b5 12.d5! exd5 13.e5! ♘e4 14.♘xd5 ♙xd5 15.♞xd5 und Weiß steht praktisch auf Gewinn. Allenfalls 10...♙b4 ist spielbar, aber Weiß erneuert mit 11.♙g5 die Drohung e2-e4 und Schwarz muss seinen schwarzfeldrigen Läufer auf c3 tauschen, denn 11...♘bd7 12.d5! ist kaum zu empfehlen.

Korrekt ist 10...♙xf3 mit der Folge 11.♙xf3 ♘c6 12.♙xc6 bxc6 und nun ist 13.a5 der von

Marin empfohlene Zug (auf seiner Katalanisch-CD gab er noch 13.♙g5 den Vorzug). Als beste Erwiderung hat sich 13...♚b8 etabliert (13...♞b8 ist allerdings ebenfalls zu beachten, nach 14.♚a4 ist wahrscheinlich 14...♙b4 am besten, worauf 15.♘a2 folgt) und Weiß sollte laut Marin 14.♚a4 antworten. Die kritische Stellung entsteht nach 14...c5 15.dxc5 ♙xc5 16.♚xc4 ♚a7.



Marin: „Meines Erachtens ist die endgültige Bewertung dieses letzten Diagramms von entscheidender Bedeutung für die gesamte Variante.“ Neben dem offensichtlichen 17.e3 bietet der Autor auch 17.♙g5!? an, glaubt aber, dass die Kompensation nach 17...♙xf2+ 18.♔g2 bei genauer schwarzer Verteidigung nur für ein Dauerschach ausreicht. Mit 17.e3 wird leider auch die Diagonale des Läufers c1 geschlossen, nach 17...♞fd8 18.♙d2 ♞ab8 19.♘a4 ♙d6 20.♙c3 sollte Weiß dennoch ein wenig besser stehen.

Für Schwarz spielbare Varianten, in denen der Mehrbauer c4 behauptet wird, kommen nicht vor, daher Marins Titelgebung. (RK)